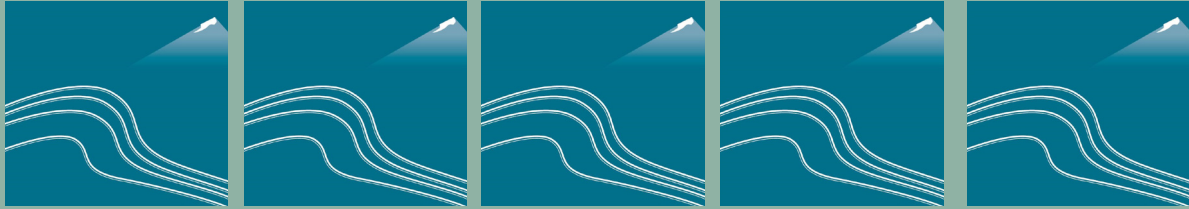


# Que paye-t-on dans un Nordic Pass ?

**Le ski de fond sur vos domaines nordiques favoris est payant : pourquoi ?**

La redevance ski de fond permet d'entretenir les pistes, accueillir, sécuriser la pratique et permet la rémunération des pisteurs secouristes nordiques du service des pistes.

Fonctionnement



**40%**  
Damage, entretien des pistes



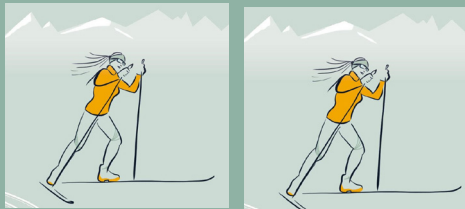
**15%**  
Sécurité, secours, formation



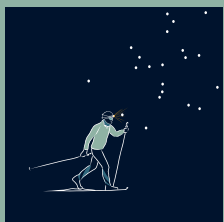
**15%**  
Accueil, vente, information



**15%**  
Administration, gestion



**10%**  
Cotisations (Haute-Savoie Nordic, Comité Mont Blanc, Haute-Savoie Nordic Team...)



**5%**  
Communication, évènements

Ces données représentent une moyenne de l'utilisation de la redevance pour les coûts de fonctionnement ; les investissements ne sont pas inclus.